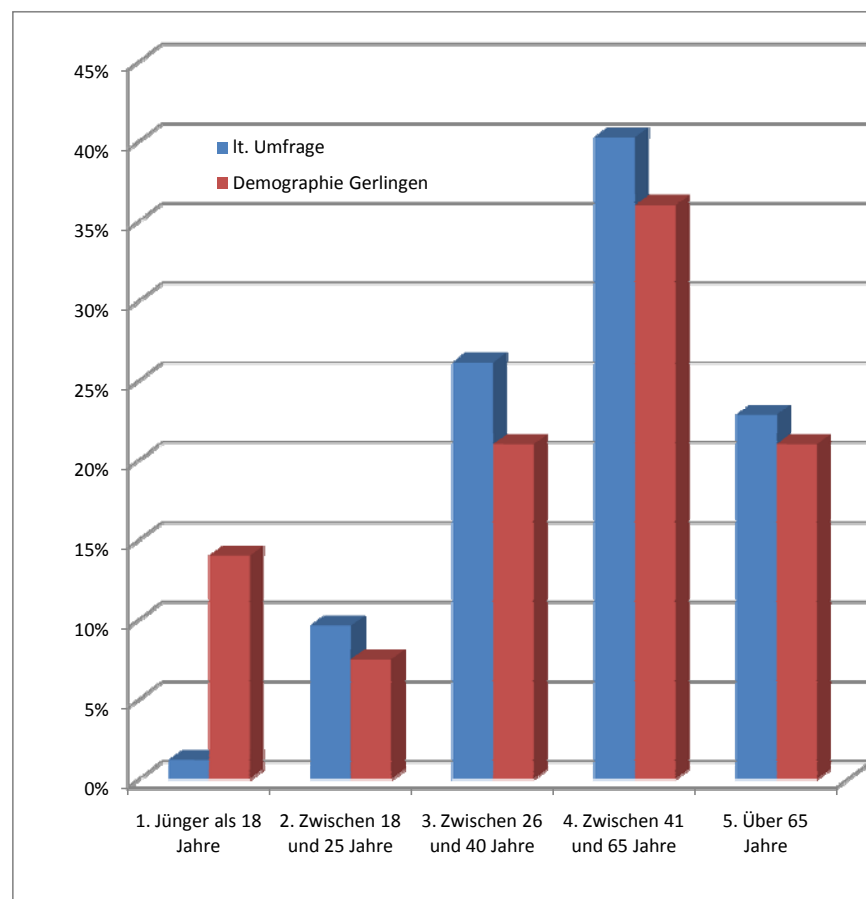
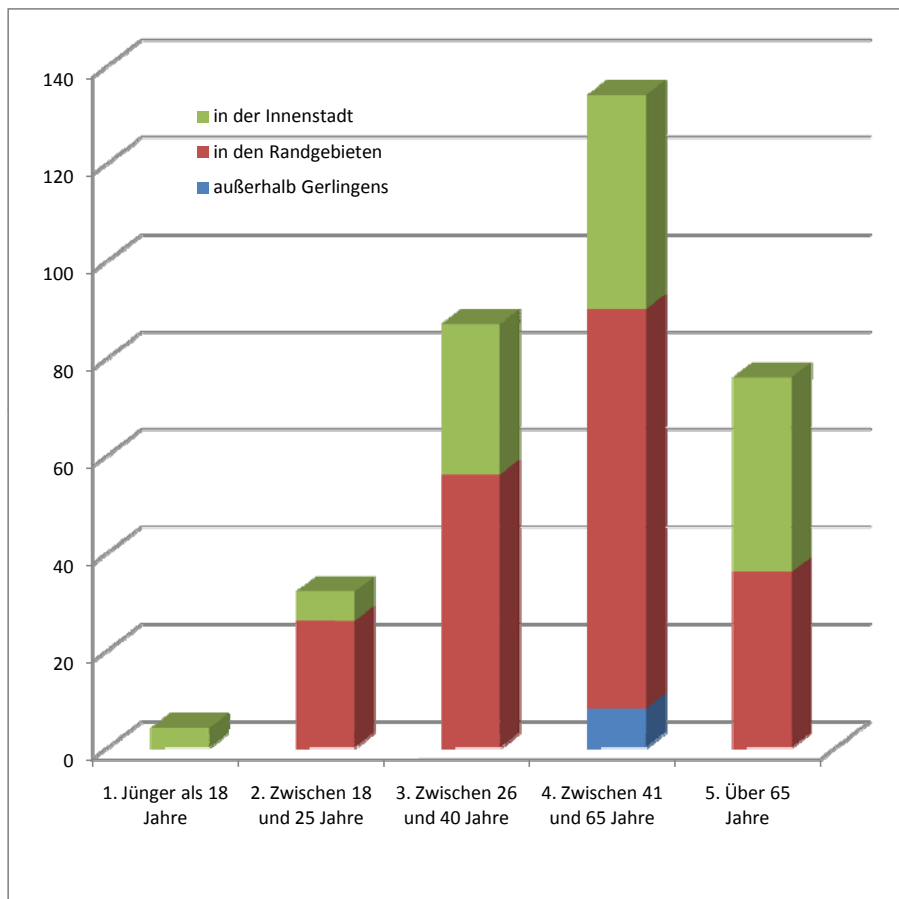
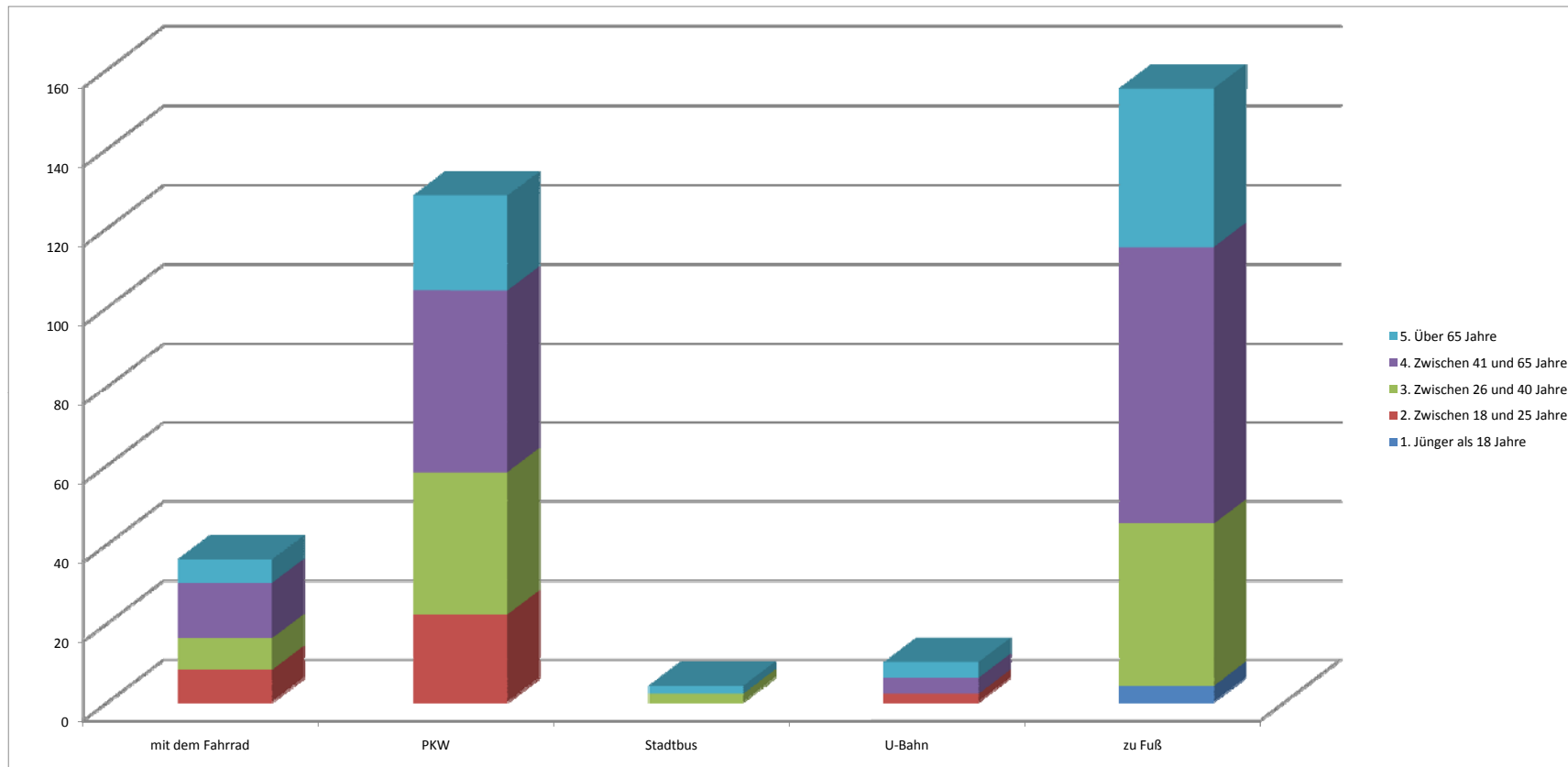


Summe von ID Zeilenbeschriftungen	Spaltenbeschriftungen			Gesamtergebnis	It. Umfrage	Demographie Gerlingen	
	außerhalb Gerlingens	in den Randgebieten	in der Innenstadt				
1. Jünger als 18 Jahre			4	4	1%	14%	
2. Zwischen 18 und 25 Jahre		26	6	32	10%	8%	
3. Zwischen 26 und 40 Jahre		56	31	87	26%	21%	
4. Zwischen 41 und 65 Jahre	8	82	44	134	40%	36%	
5. Über 65 Jahre		36	40	76	23%	21%	
<b>Gesamtergebnis</b>	<b>8</b>	<b>200</b>	<b>125</b>	<b>333</b>	<b>100%</b>	<b>100%</b>	



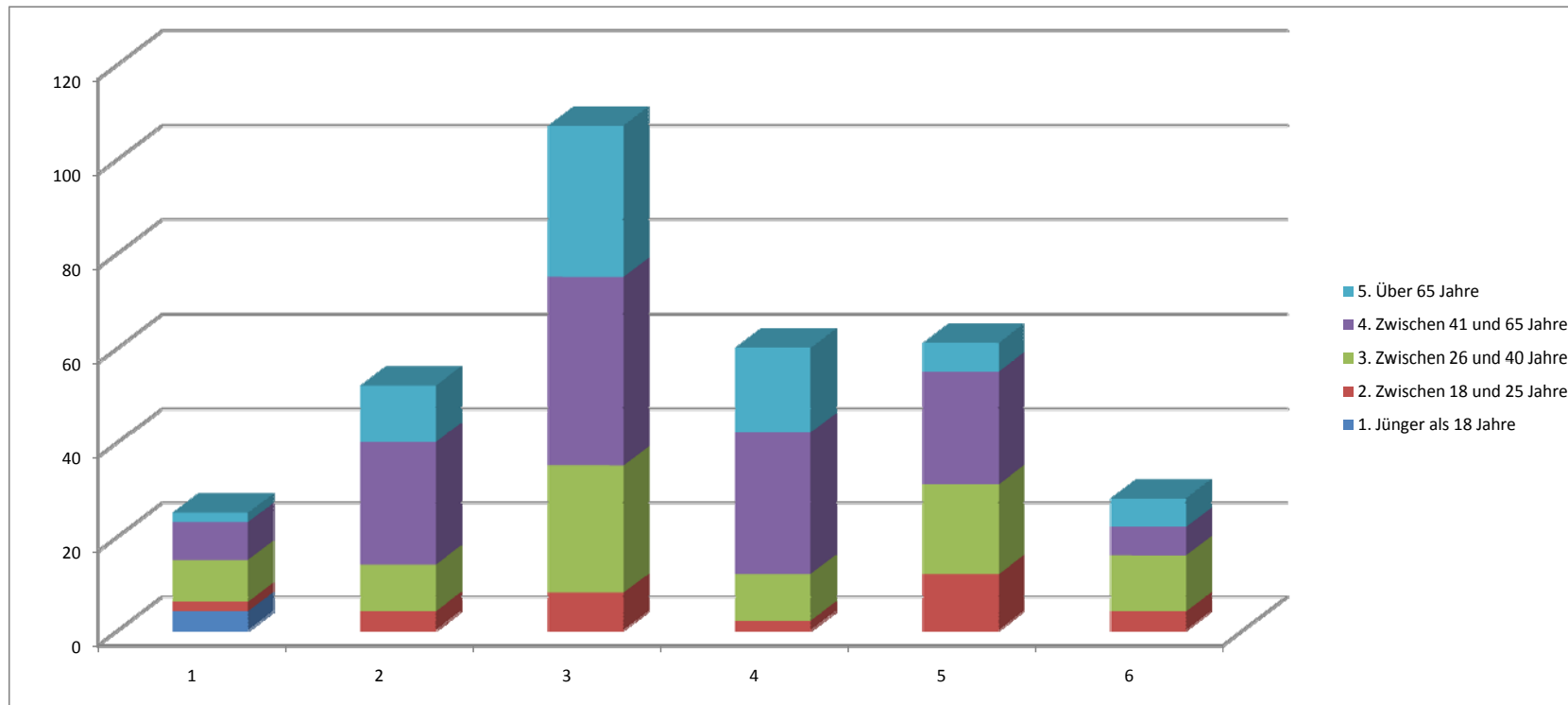
### 1.) Wie gelangen Sie in der Regel zum Einkaufen in die Gerlinger Innenstadt? (\*)

Summe von ID Zeilenbeschriftungen	Spaltenbeschriftungen					Gesamtergebnis	
	1. Jünger als 18 Jahre	2. Zwischen 18 und 25 Jahre	3. Zwischen 26 und 40 Jahre	4. Zwischen 41 und 65 Jahre	5. Über 65 Jahre		
mit dem Fahrrad			8	8	14	6	36
PKW		22		36	46	24	128
Stadtbus				2		2	4
U-Bahn			2		4	4	10
zu Fuß	4			41	70	40	155
<b>Gesamtergebnis</b>	<b>4</b>	<b>32</b>	<b>87</b>	<b>134</b>	<b>76</b>	<b>333</b>	



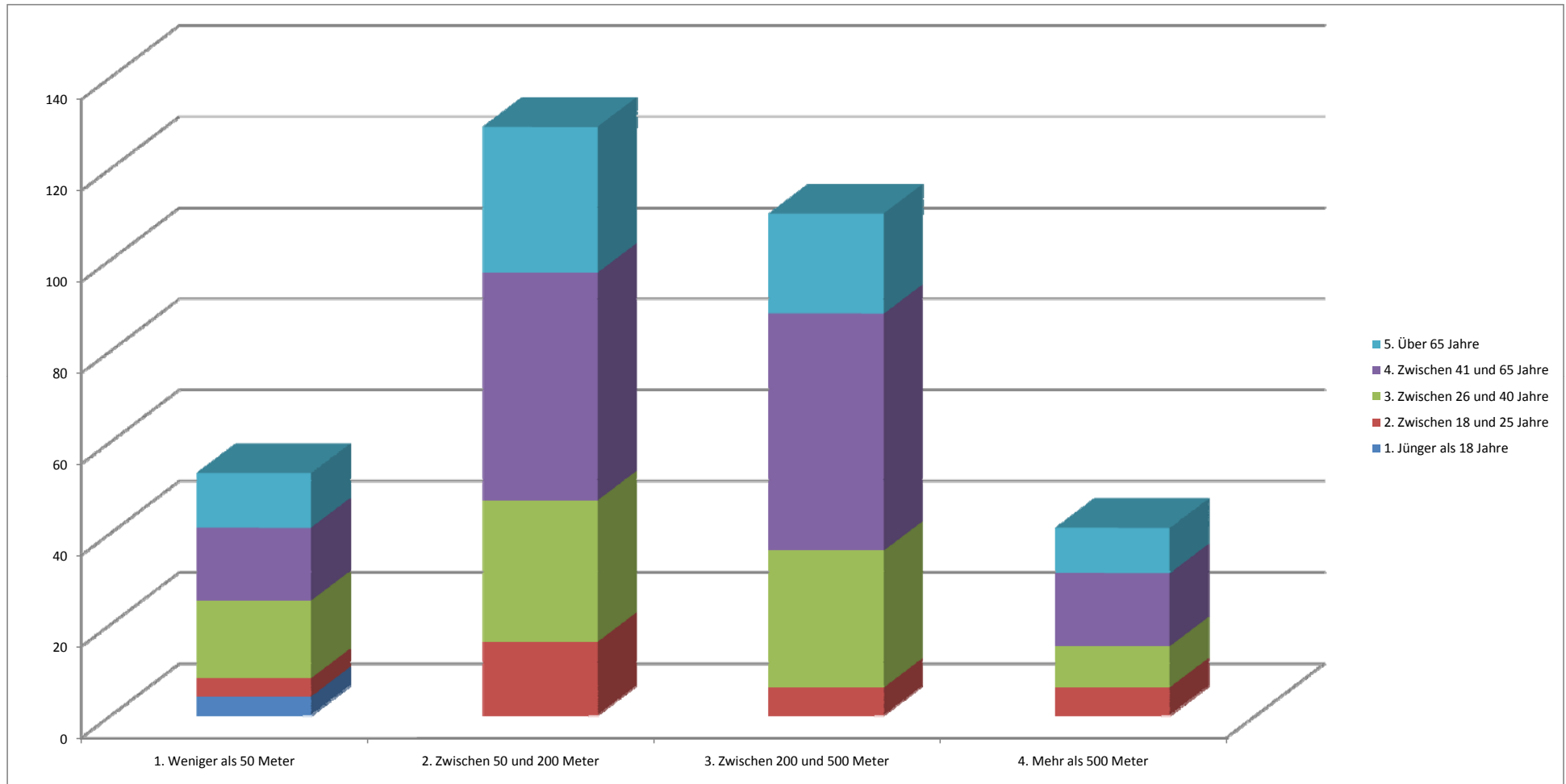
## 2.) Wie beurteilen Sie die Verfügbarkeit gebührenfreier Kurzzeitparkplätze in Gerlingen?

Summe von ID Zeilenbeschriftungen	Spaltenbeschriftungen					Gesamtergebnis
	1. Jünger als 18 Jahre	2. Zwischen 18 und 25 Jahre	3. Zwischen 26 und 40 Jahre	4. Zwischen 41 und 65 Jahre	5. Über 65 Jahre	
1		4	2	9	8	25
2			4	10	26	52
3			8	27	40	107
4			2	10	30	60
5			12	19	24	61
6			4	12	6	28
<b>Gesamtergebnis</b>		<b>4</b>	<b>32</b>	<b>87</b>	<b>134</b>	<b>333</b>



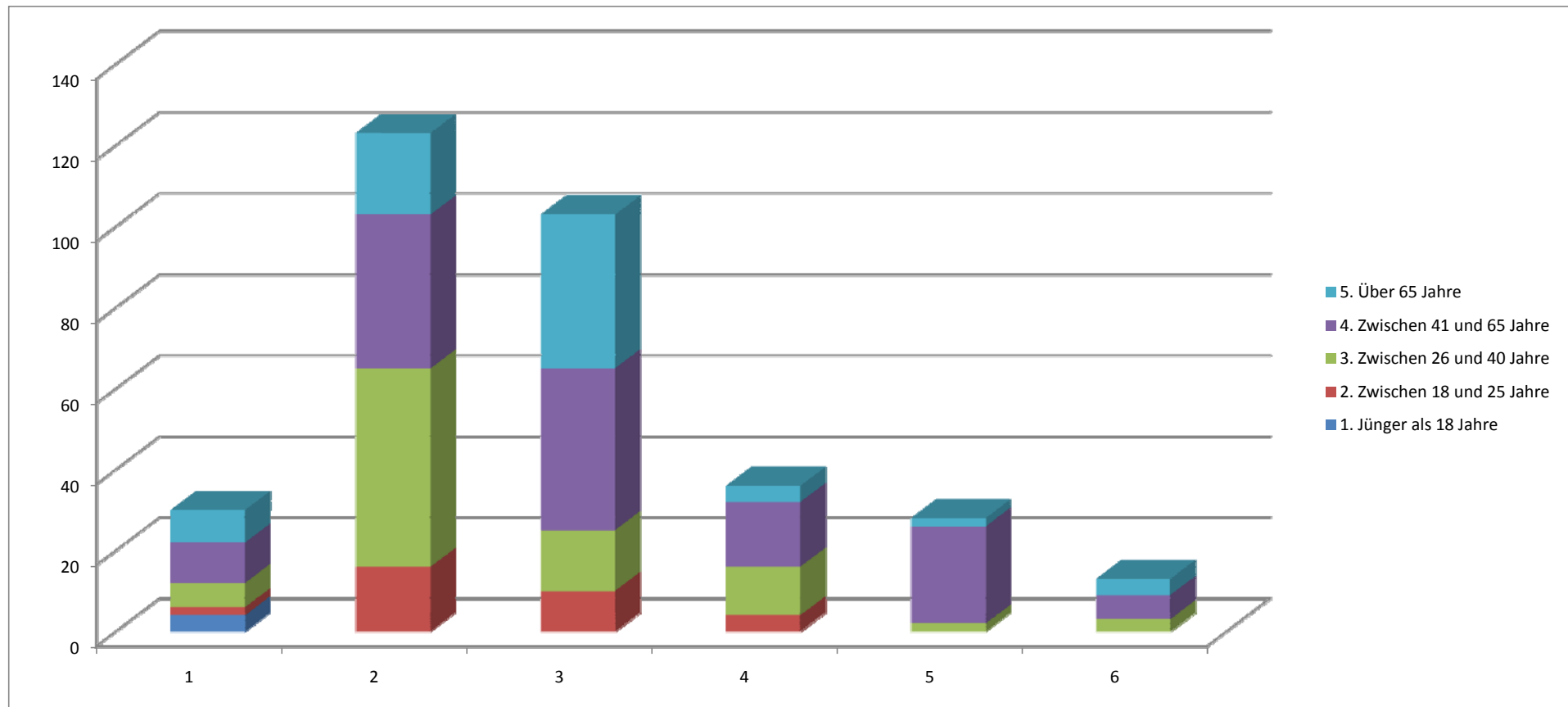
### 3.) In welcher Entfernung befindet sich die nächste öffentliche Verkehrsanbindung zu Ihrer Wohnung?

Summe von ID	Spaltenbeschriftungen					Gesamtergebnis	
Zeilenbeschriftungen	1. Jünger als 18 Jahre	2. Zwischen 18 und 25 Jahre	3. Zwischen 26 und 40 Jahre	4. Zwischen 41 und 65 Jahre	5. Über 65 Jahre		
1. Weniger als 50 Meter		4	4	17	16	12	53
2. Zwischen 50 und 200 Meter			16	31	50	32	129
3. Zwischen 200 und 500 Meter			6	30	52	22	110
4. Mehr als 500 Meter			6	9	16	10	41
<b>Gesamtergebnis</b>	<b>4</b>	<b>32</b>	<b>87</b>	<b>134</b>	<b>76</b>	<b>333</b>	



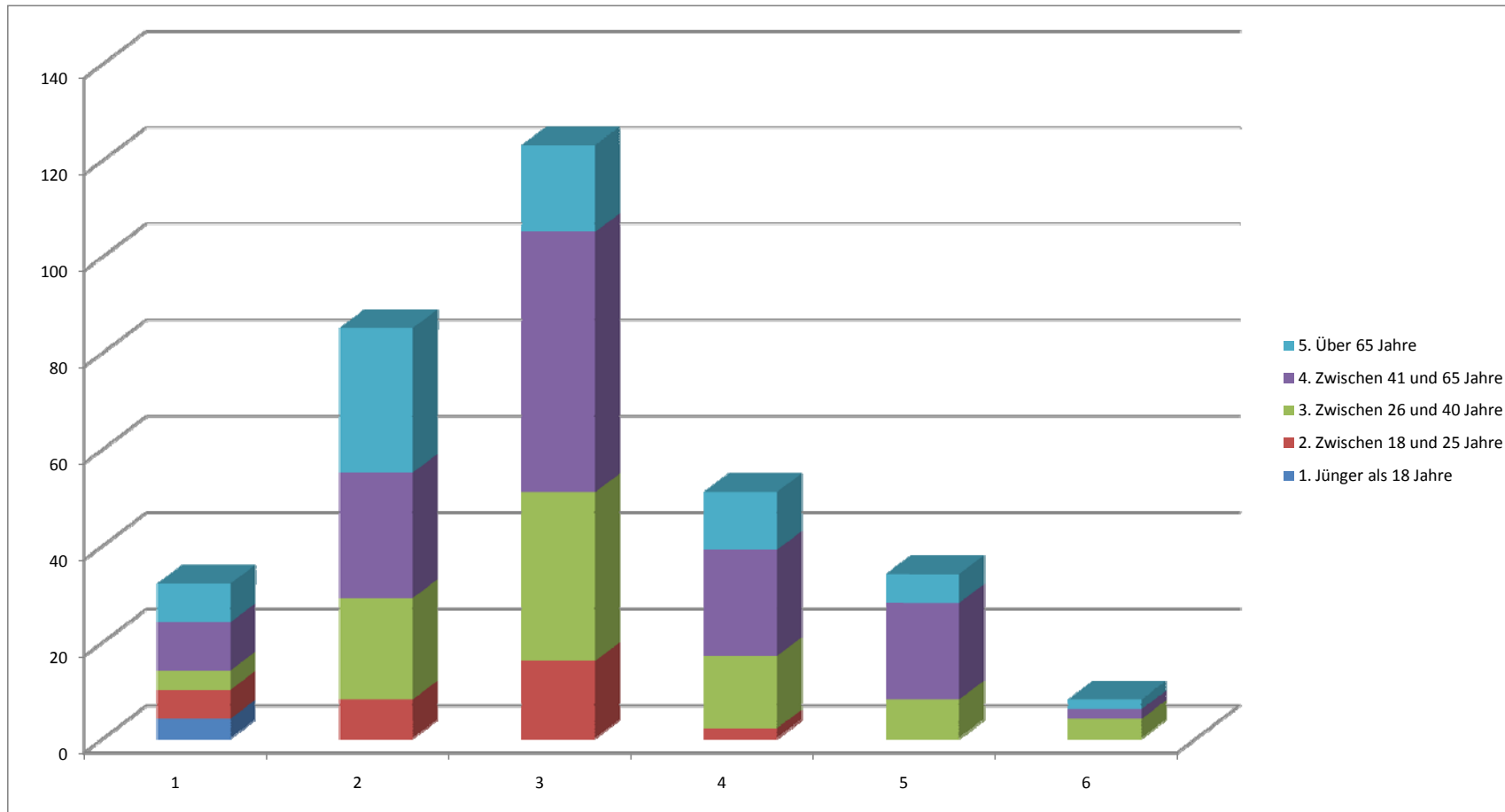
#### 4.) Wenn Sie in Gerlingen das Fahrrad nutzen, fühlen Sie sich wohl und sicher?

Summe von ID Zeilenbeschriftungen	Spaltenbeschriftungen					Gesamtergebnis	
	1. Jünger als 18 Jahre	2. Zwischen 18 und 25 Jahre	3. Zwischen 26 und 40 Jahre	4. Zwischen 41 und 65 Jahre	5. Über 65 Jahre		
1		4	2	6	10	8	30
2			16	49	38	20	123
3			10	15	40	38	103
4			4	12	16	4	36
5				2	24	2	28
6				3	6	4	13
<b>Gesamtergebnis</b>		<b>4</b>	<b>32</b>	<b>87</b>	<b>134</b>	<b>76</b>	<b>333</b>



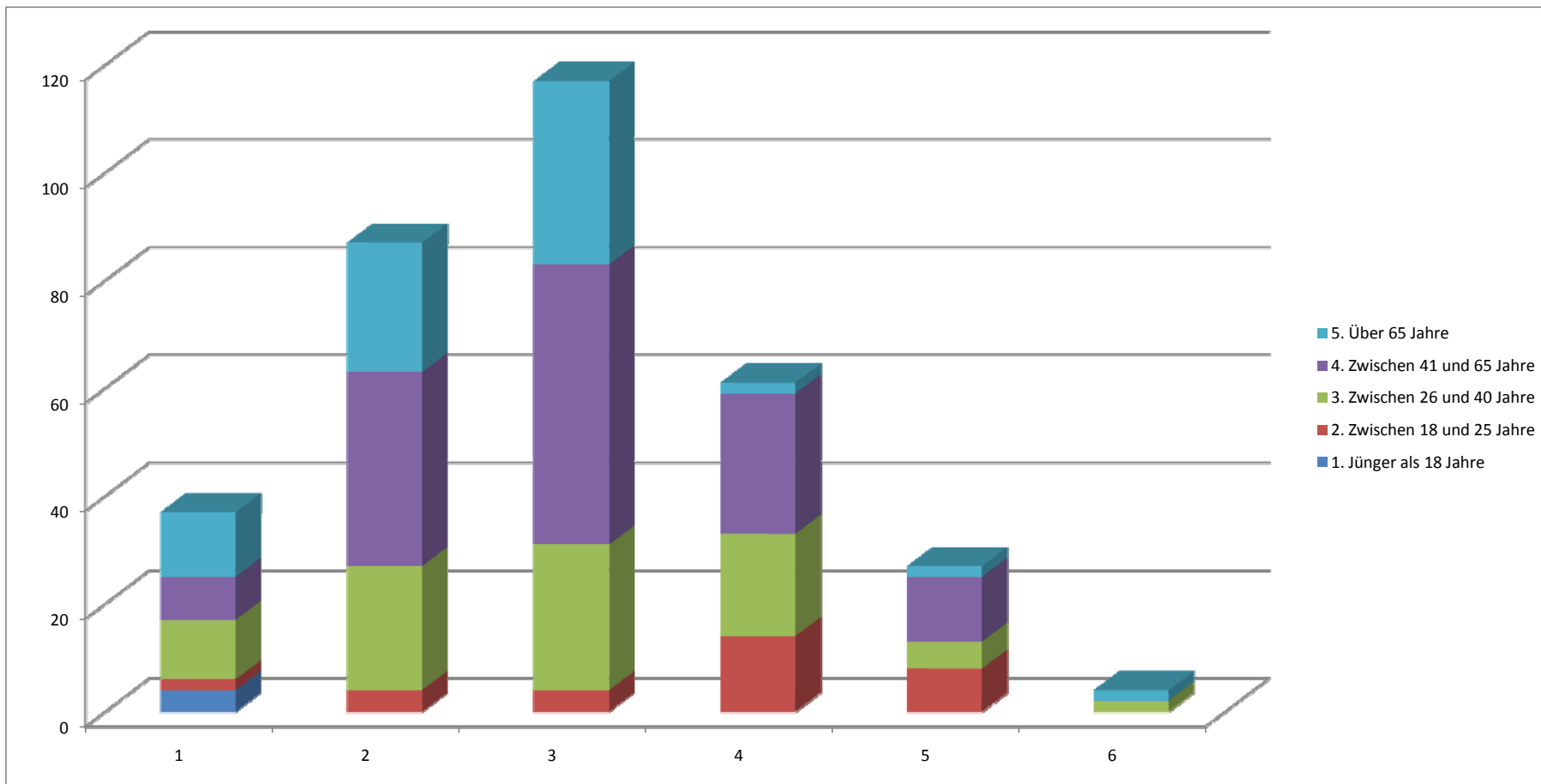
### 5.) Sind die „Kreuzungen“ Fußgänger - Auto in Gerlingen nach Ihrer Auffassung gut und sinnvoll gelöst?

Summe von ID Zeilenbeschriftungen	Spaltenbeschriftungen					Gesamtergebnis	
	1. Jünger als 18 Jahre	2. Zwischen 18 und 25 Jahre	3. Zwischen 26 und 40 Jahre	4. Zwischen 41 und 65 Jahre	5. Über 65 Jahre		
1		4	6	4	10	8	32
2			8	21	26	30	85
3			16	35	54	18	123
4			2	15	22	12	51
5				8	20	6	34
6				4	2	2	8
<b>Gesamtergebnis</b>		<b>4</b>	<b>32</b>	<b>87</b>	<b>134</b>	<b>76</b>	<b>333</b>



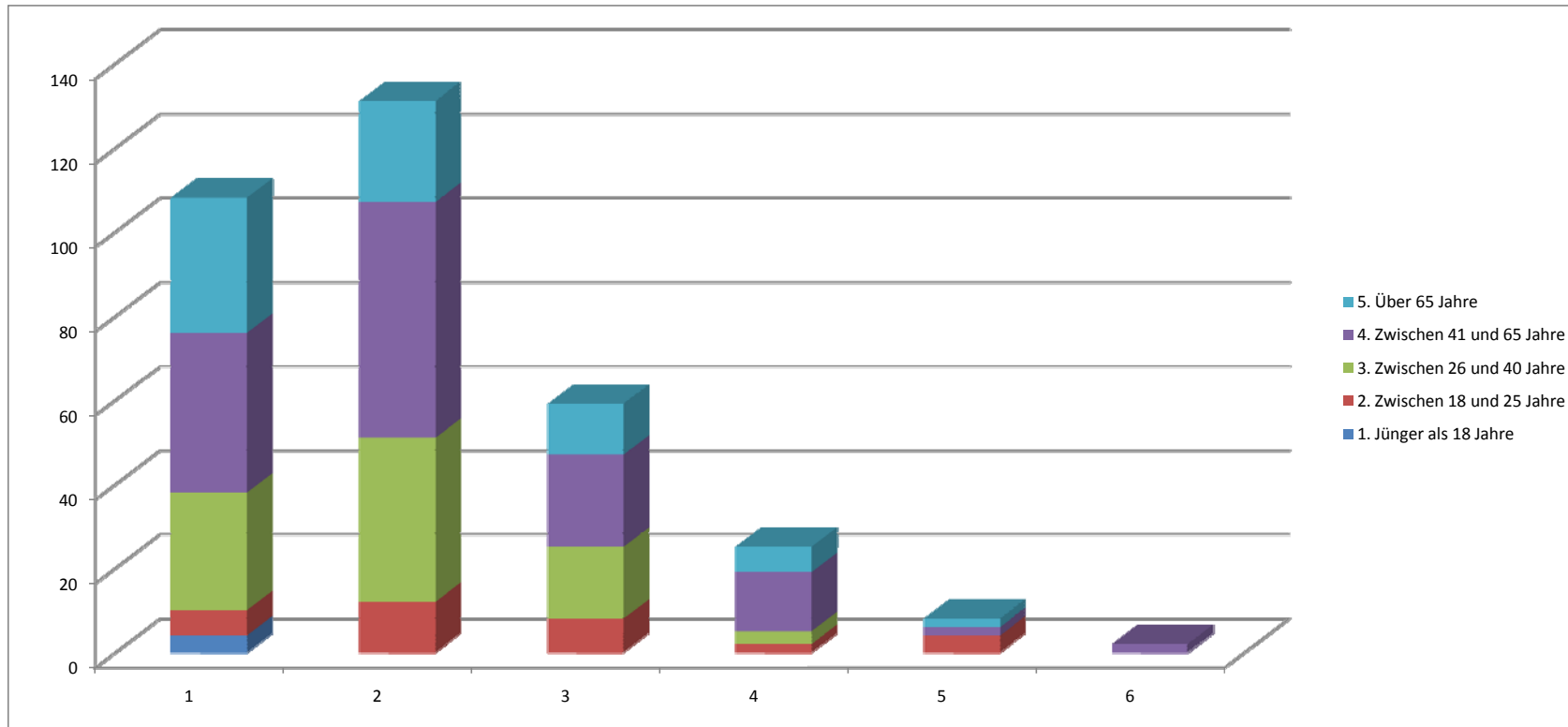
## 6.) Wie beurteilen Sie die Verkehrssicherheit für Kinder in Gelingen, z.B. Stichwort Schulweg?

Summe von ID Zeilenbeschriftungen	Spaltenbeschriftungen					Gesamtergebnis	
	1. Jünger als 18 Jahre	2. Zwischen 18 und 25 Jahre	3. Zwischen 26 und 40 Jahre	4. Zwischen 41 und 65 Jahre	5. Über 65 Jahre		
1		4	2	11	8	12	37
2			4	23	36	24	87
3			4	27	52	34	117
4			14	19	26	2	61
5			8	5	12	2	27
6				2		2	4
<b>Gesamtergebnis</b>		<b>4</b>	<b>32</b>	<b>87</b>	<b>134</b>	<b>76</b>	<b>333</b>



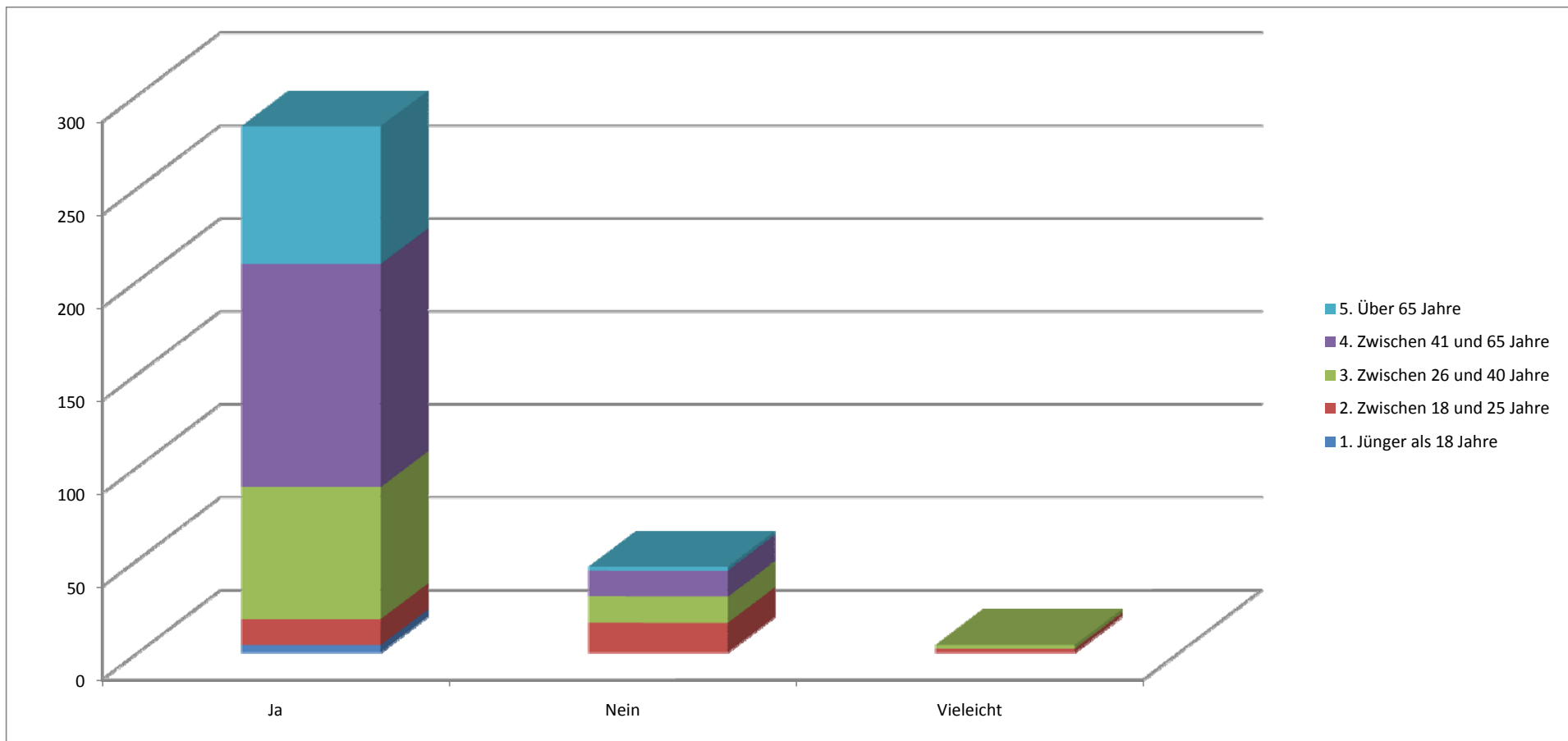
**7.) Wie beurteilen Sie die fußläufige Erreichbarkeit des versorgungswichtigen Einzelhandels (z.B. Lebensmittel, Blumen, Tabakartikel, Geschenke, Bücher, Drogeriewaren, Banken) für Sie im Gerlinger Zentrum?**

Summe von ID	Spaltenbeschriftungen					Gesamtergebnis
Zeilenbeschriftungen	1. Jünger als 18 Jahre	2. Zwischen 18 und 25 Jahre	3. Zwischen 26 und 40 Jahre	4. Zwischen 41 und 65 Jahre	5. Über 65 Jahre	
1		4	6	28	38	108
2			12	39	56	131
3			8	17	22	59
4			2	3	14	25
5			4		2	8
6					2	2
<b>Gesamtergebnis</b>		<b>4</b>	<b>32</b>	<b>87</b>	<b>134</b>	<b>333</b>



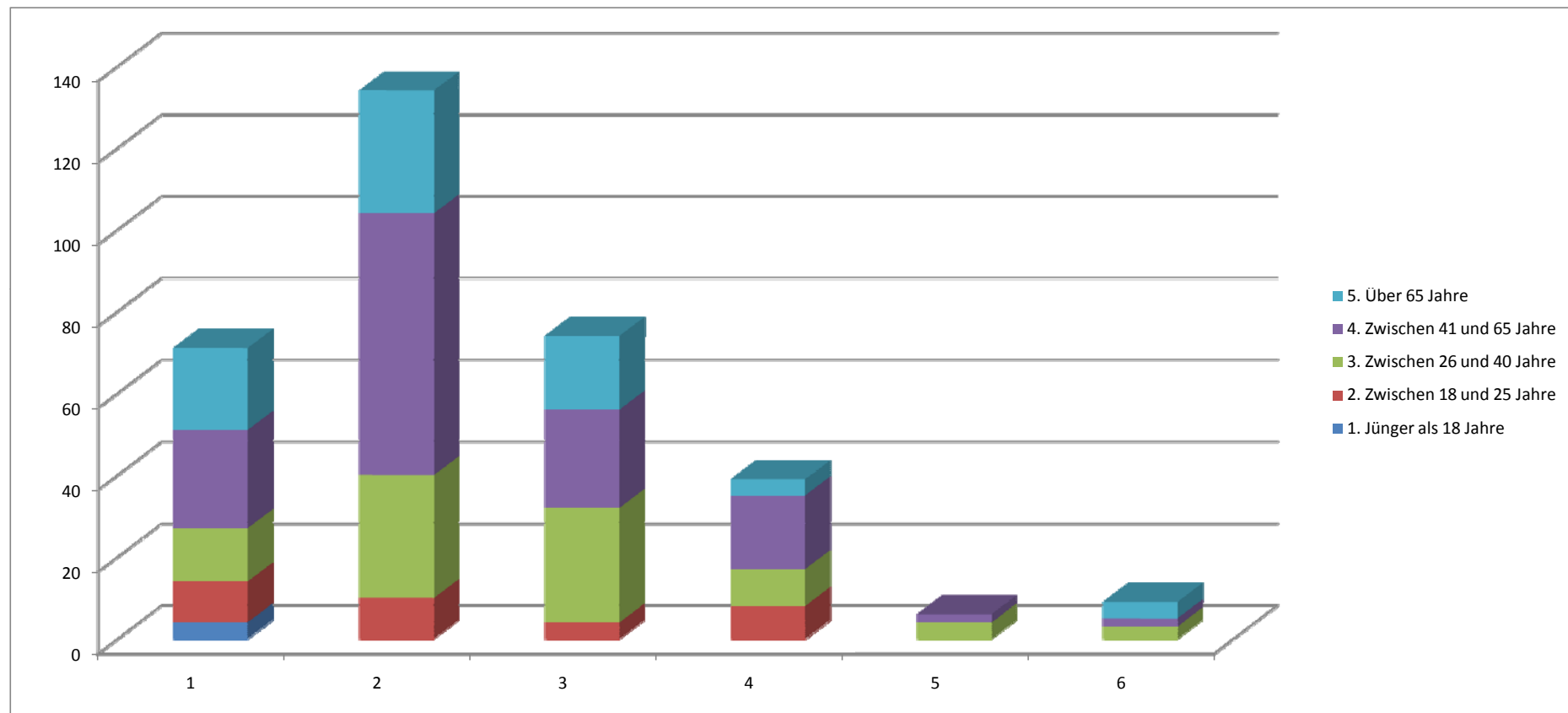
**8.) Glauben Sie, dass Sie durch die Existenz eines neuen qualittsvollen Vollsortimenters im / beim Gerlinger Zentrum Ihr Kaufverhalten / Ihre Kaufgewohnheiten ndern?**

Summe von ID Zeilenbeschriftungen	Spaltenbeschriftungen					Gesamtergebnis
	1. Jnger als 18 Jahre	2. Zwischen 18 und 25 Jahre	3. Zwischen 26 und 40 Jahre	4. Zwischen 41 und 65 Jahre	5. ber 65 Jahre	
Ja	4	14	71	120	74	283
Nein		16	14	14	2	46
Vielleicht		2	2			4
<b>Gesamtergebnis</b>	<b>4</b>	<b>32</b>	<b>87</b>	<b>134</b>	<b>76</b>	<b>333</b>



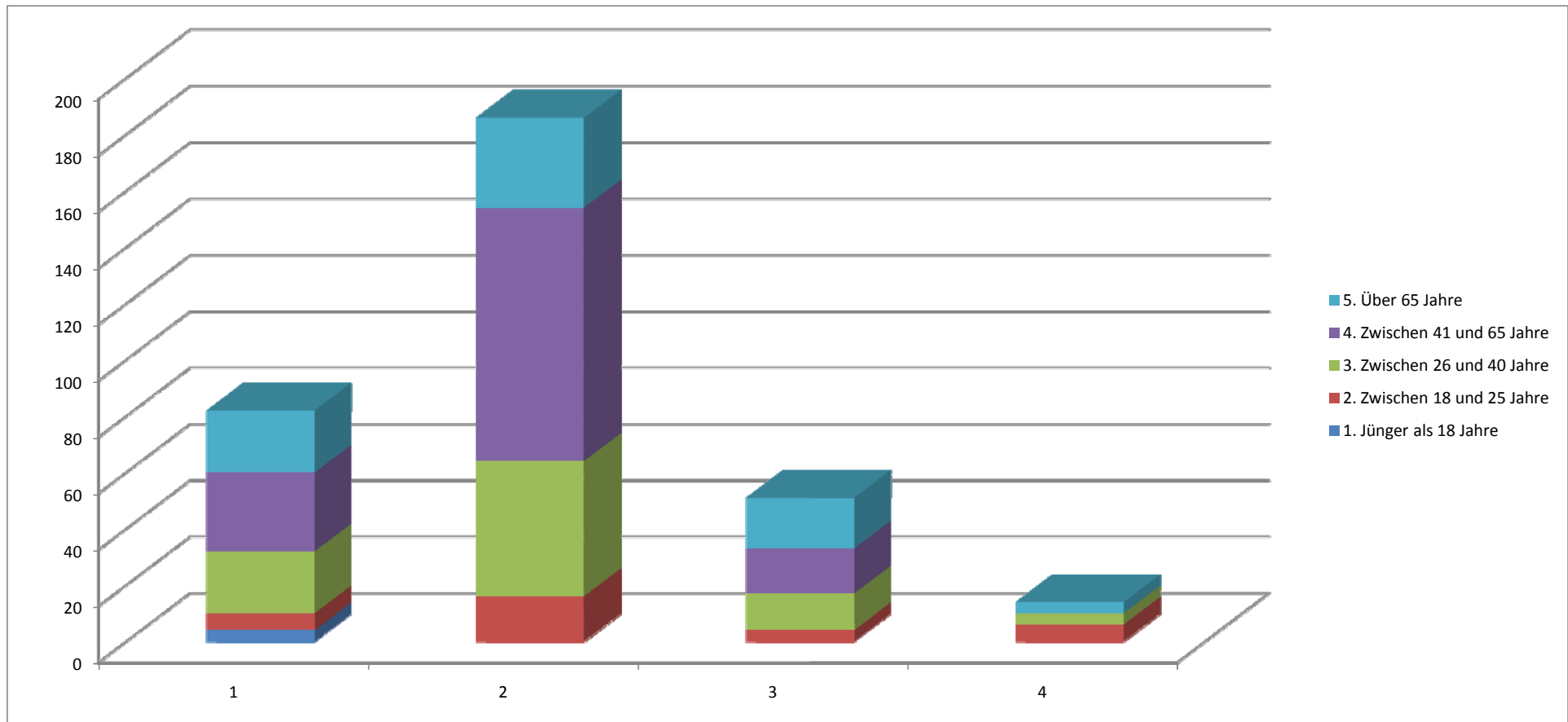
### 9a.) Wie zufrieden sind Sie mit dem Angebot des Gerlinger Einzelhandels hinsichtlich Auswahl?

Summe von ID	Spaltenbeschriftungen					Gesamtergebnis	
Zeilenbeschriftungen	1. Jünger als 18 Jahre	2. Zwischen 18 und 25 Jahre	3. Zwischen 26 und 40 Jahre	4. Zwischen 41 und 65 Jahre	5. Über 65 Jahre		
1		4	10	13	24	20	71
2			10	30	64	30	134
3			4	28	24	18	74
4			8	9	18	4	39
5				4	2		6
6				3	2	4	9
<b>Gesamtergebnis</b>		<b>4</b>	<b>32</b>	<b>87</b>	<b>134</b>	<b>76</b>	<b>333</b>



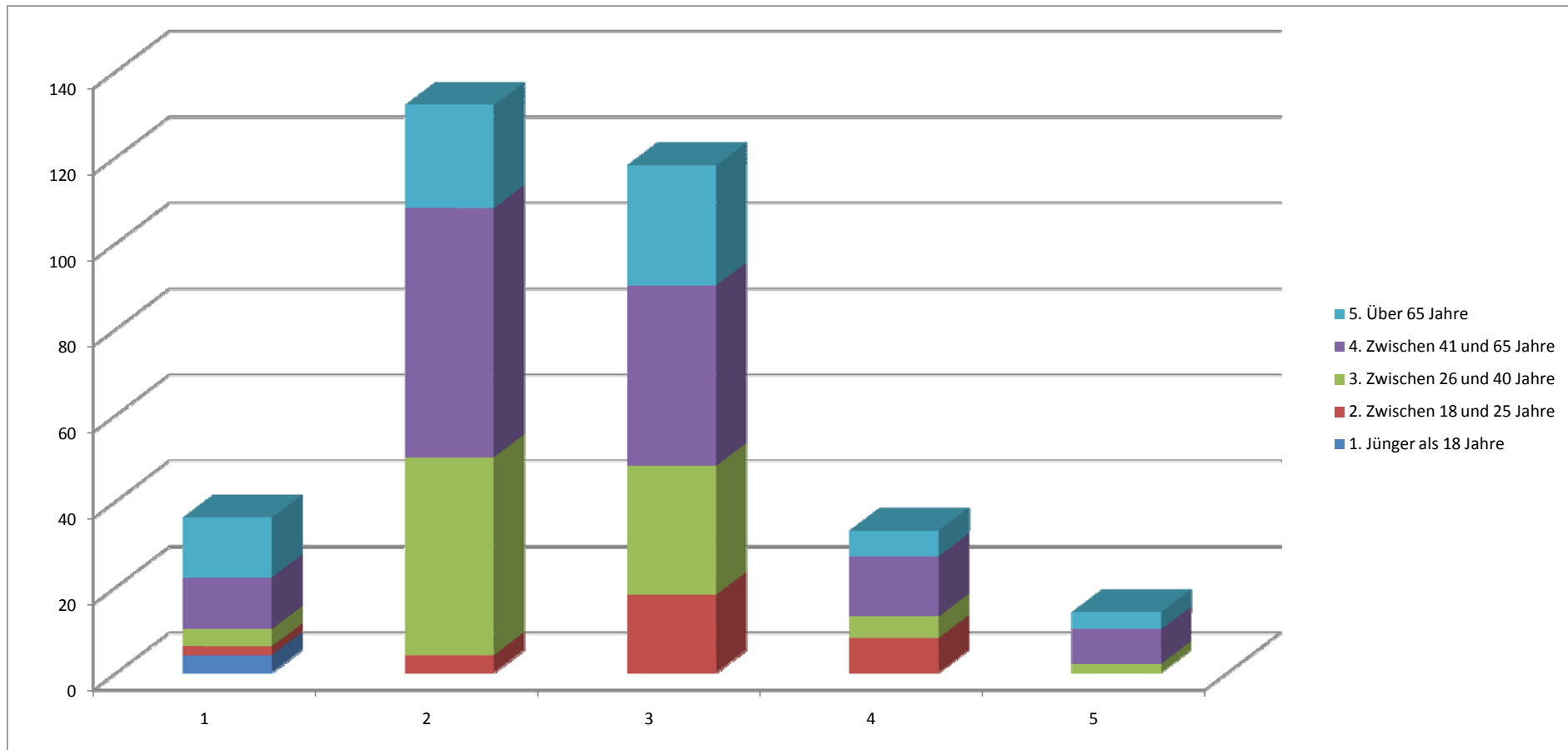
### 9b.) Wie zufrieden sind Sie mit dem Angebot des Gerlinger Einzelhandels hinsichtlich Qualität?

Summe von ID	Spaltenbeschriftungen					Gesamtergebnis	
Zeilenbeschriftungen	1. Jünger als 18 Jahre	2. Zwischen 18 und 25 Jahre	3. Zwischen 26 und 40 Jahre	4. Zwischen 41 und 65 Jahre	5. Über 65 Jahre		
1		4	6	22	28	22	82
2			16	48	90	32	186
3			4	13	16	18	51
4			6	4		4	14
<b>Gesamtergebnis</b>		<b>4</b>	<b>32</b>	<b>87</b>	<b>134</b>	<b>76</b>	<b>333</b>



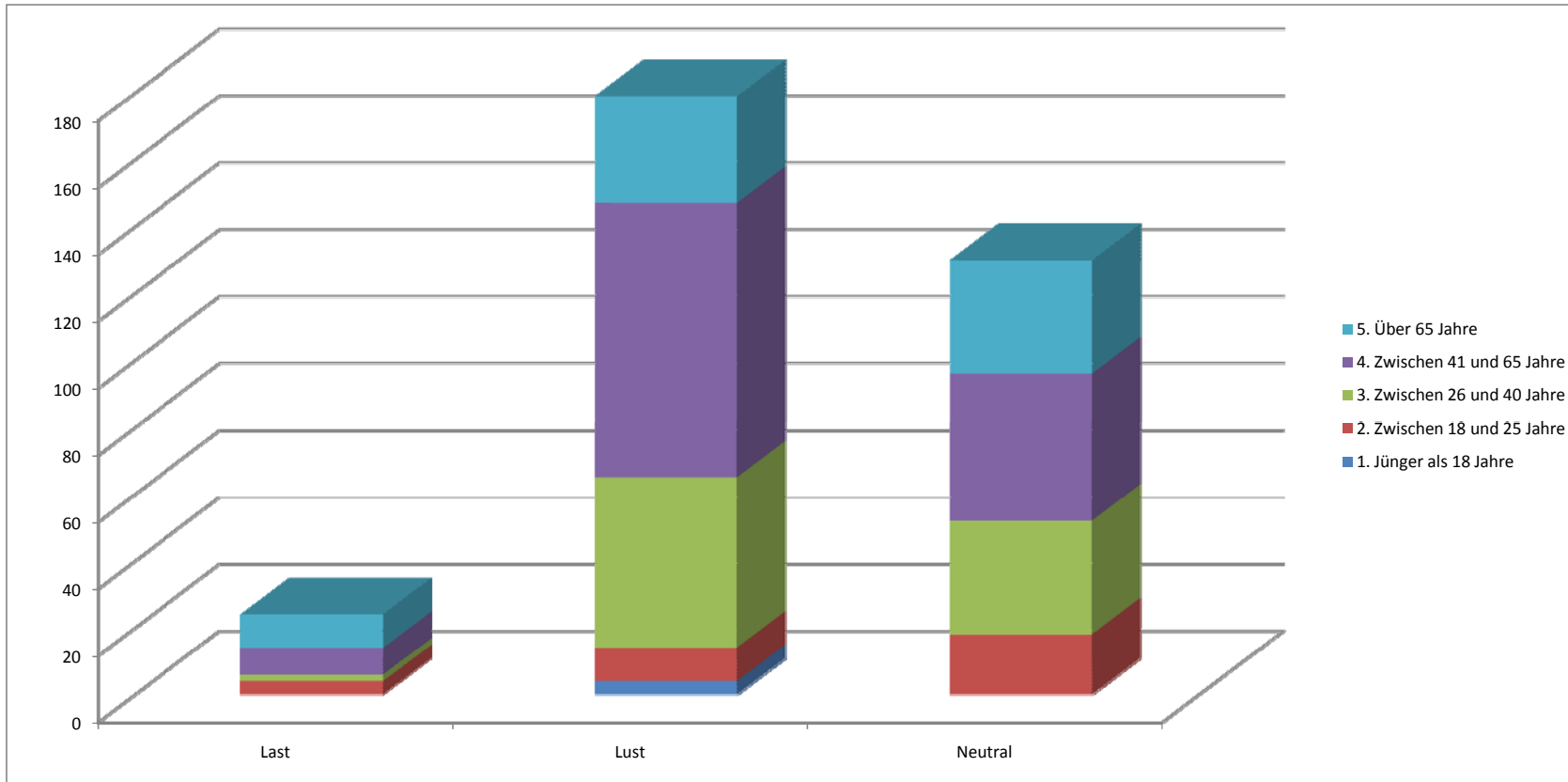
## 10.) Wie beurteilen Sie das Angebot des Gerlinger Einzelhandels hinsichtlich Preis / Leistung?

Summe von ID	Spaltenbeschriftungen					Gesamtergebnis
Zeilenbeschriftungen	1. Jünger als 18 Jahre	2. Zwischen 18 und 25 Jahre	3. Zwischen 26 und 40 Jahre	4. Zwischen 41 und 65 Jahre	5. Über 65 Jahre	
1		4	2	4	12	14
2			4	46	58	24
3			18	30	42	28
4			8	5	14	6
5				2	8	4
<b>Gesamtergebnis</b>		<b>4</b>	<b>32</b>	<b>87</b>	<b>134</b>	<b>76</b>



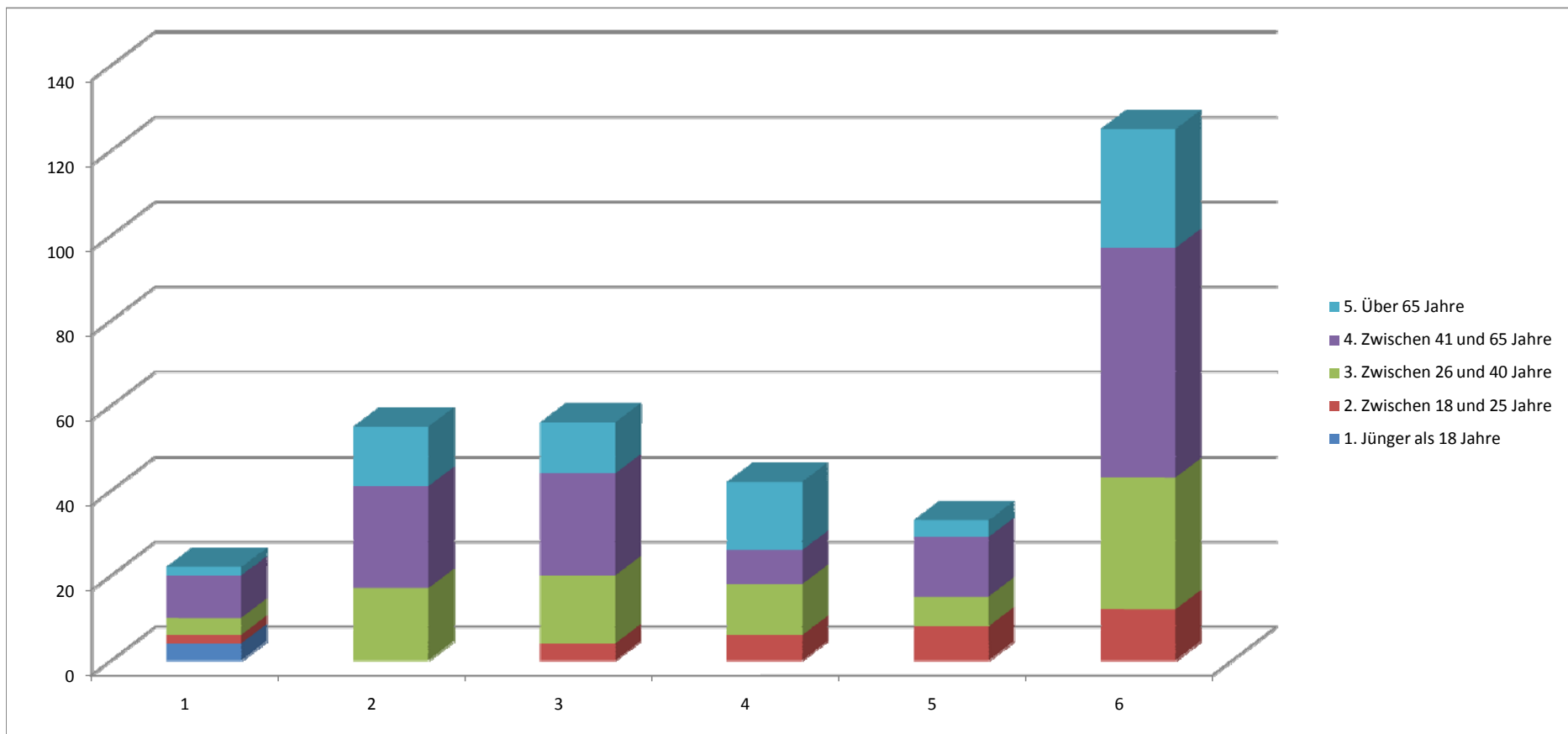
### 11.) Ist Einkaufen im Gerlinger Zentrum für Sie eher Lust denn Last?

Summe von ID Zeilenbeschriftungen	Spaltenbeschriftungen					Gesamtergebnis	
	1. Jünger als 18 Jahre	2. Zwischen 18 und 25 Jahre	3. Zwischen 26 und 40 Jahre	4. Zwischen 41 und 65 Jahre	5. Über 65 Jahre		
Last		4	4	2	8	10	24
Lust	4	10	51	82	32	179	179
Neutral		18	34	44	34	130	130
<b>Gesamtergebnis</b>	<b>4</b>	<b>32</b>	<b>87</b>	<b>134</b>	<b>76</b>	<b>333</b>	<b>333</b>



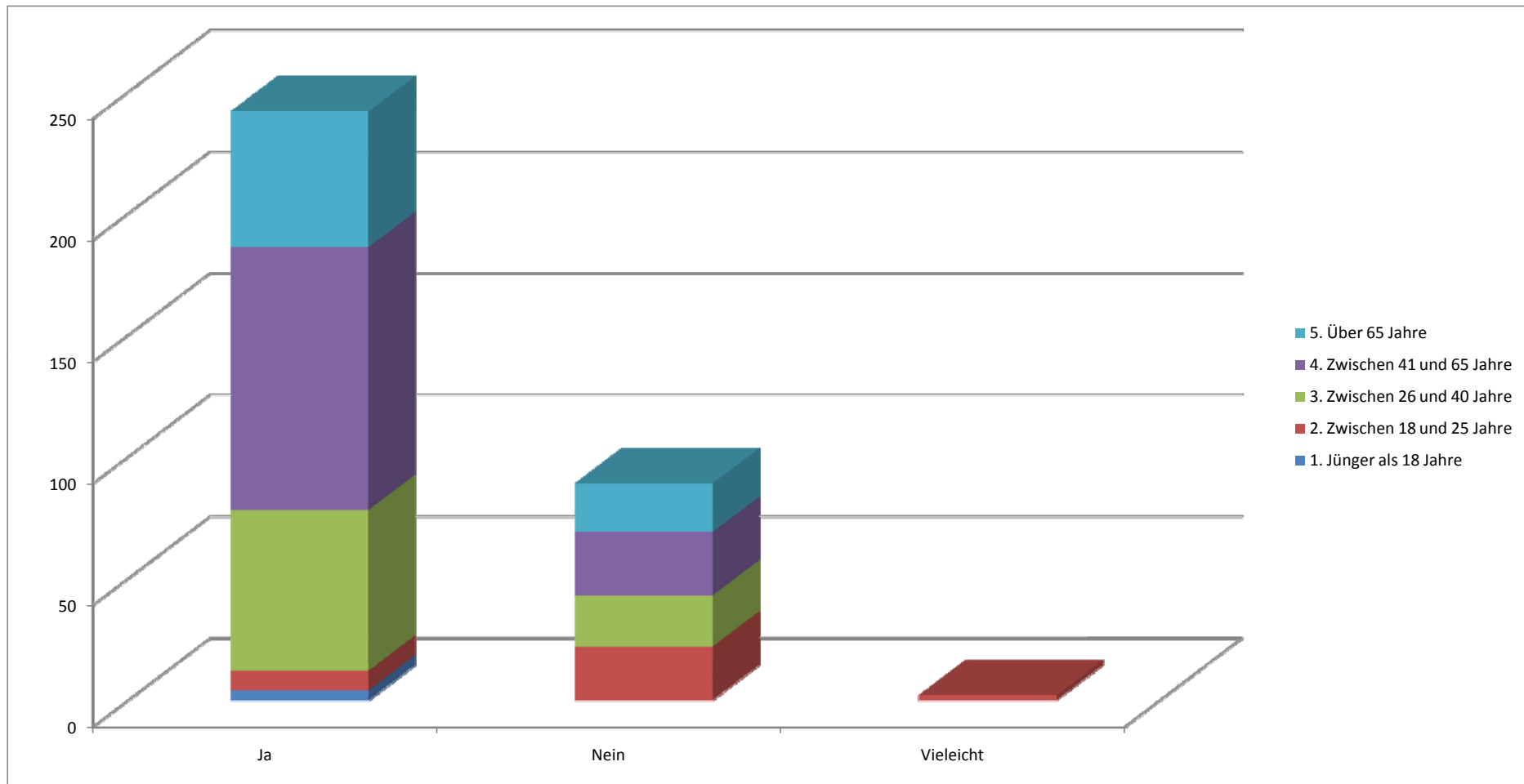
## 12.) Wie interessant wäre für Sie das Angebot eines Bringdienstes/Lieferservices durch den Gerlinger Einzelhandel?

Summe von ID	Spaltenbeschriftungen					Gesamtergebnis
Zeilenbeschriftungen	1. Jünger als 18 Jahre	2. Zwischen 18 und 25 Jahre	3. Zwischen 26 und 40 Jahre	4. Zwischen 41 und 65 Jahre	5. Über 65 Jahre	
1		4	2	4	10	22
2				17	24	55
3			4	16	24	56
4			6	12	8	42
5			8	7	14	33
6			12	31	54	125
<b>Gesamtergebnis</b>	<b>4</b>	<b>32</b>	<b>87</b>	<b>134</b>	<b>76</b>	<b>333</b>



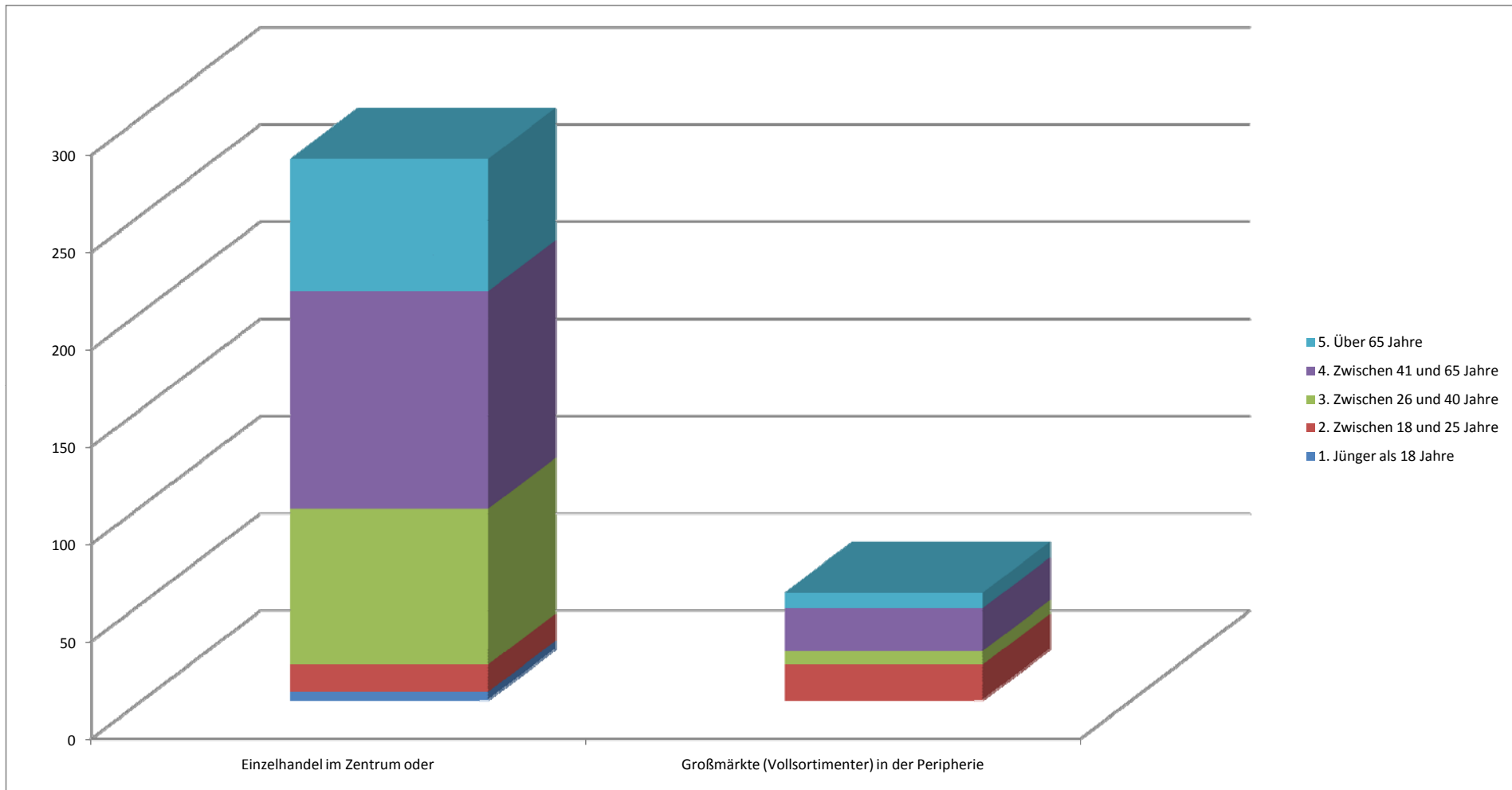
## 12.) Wären Sie bereit, diese Leistung angemessen zu vergüten?

Summe von ID	Spaltenbeschriftungen					
Zeilenbeschriftungen	1. Jünger als 18 Jahre	2. Zwischen 18 und 25 Jahre	3. Zwischen 26 und 40 Jahre	4. Zwischen 41 und 65 Jahre	5. Über 65 Jahre	Gesamtergebnis
Ja	4	8	66	108	56	242
Nein		22	21	26	20	89
Vielleicht		2				2
<b>Gesamtergebnis</b>	<b>4</b>	<b>32</b>	<b>87</b>	<b>134</b>	<b>76</b>	<b>333</b>



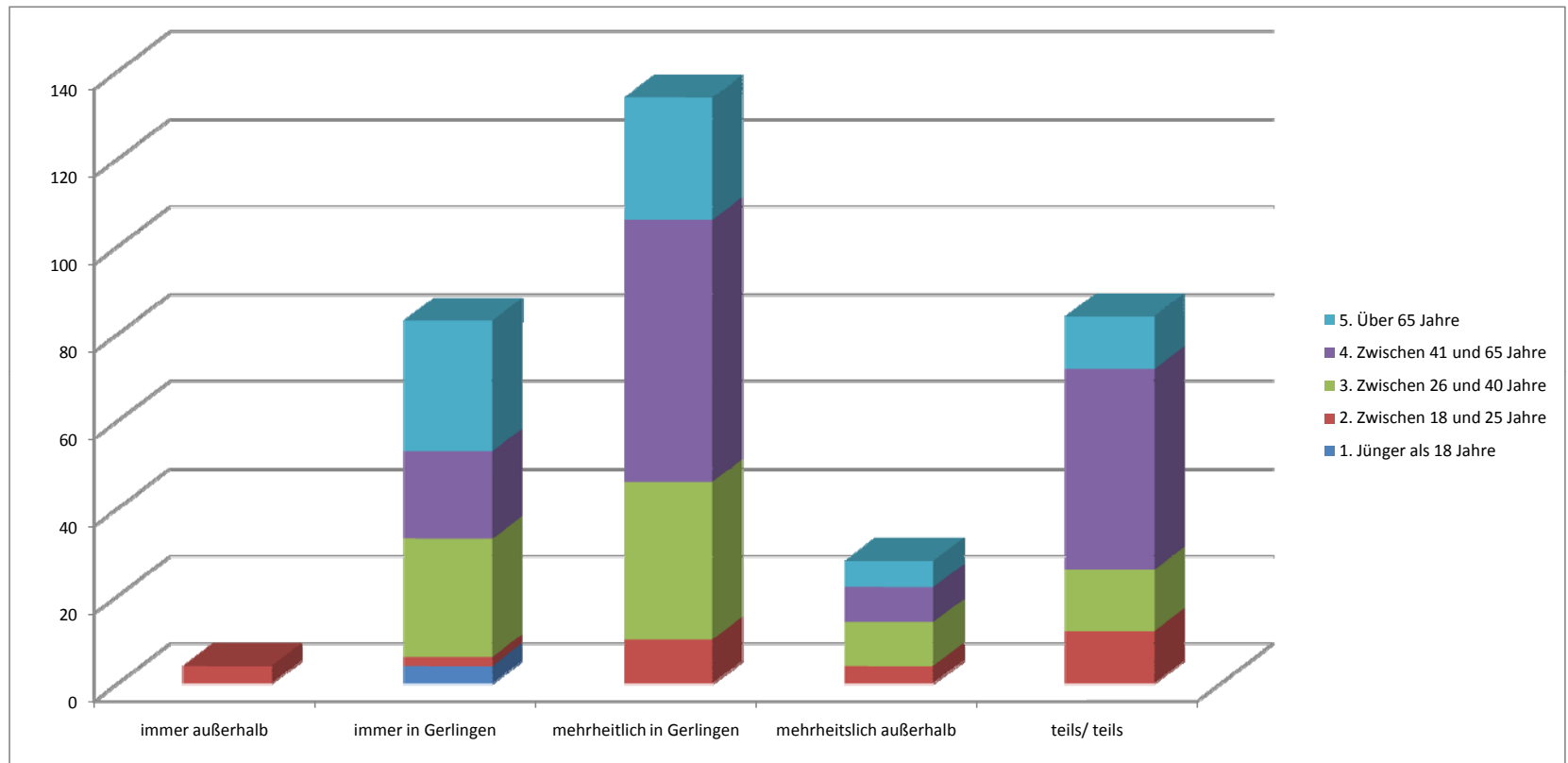
### 13.) Was ist für Sie attraktiver:

Summe von ID Zeilenbeschriftungen	Spaltenbeschriftungen					Gesamtergebnis
	1. Jünger als 18 Jahre	2. Zwischen 18 und 25 Jahre	3. Zwischen 26 und 40 Jahre	4. Zwischen 41 und 65 Jahre	5. Über 65 Jahre	
Einzelhandel im Zentrum oder	4	14	80	112	68	278
Großmärkte (Vollsortimenter) in der Peripherie		18	7	22	8	55
<b>Gesamtergebnis</b>	<b>4</b>	<b>32</b>	<b>87</b>	<b>134</b>	<b>76</b>	<b>333</b>



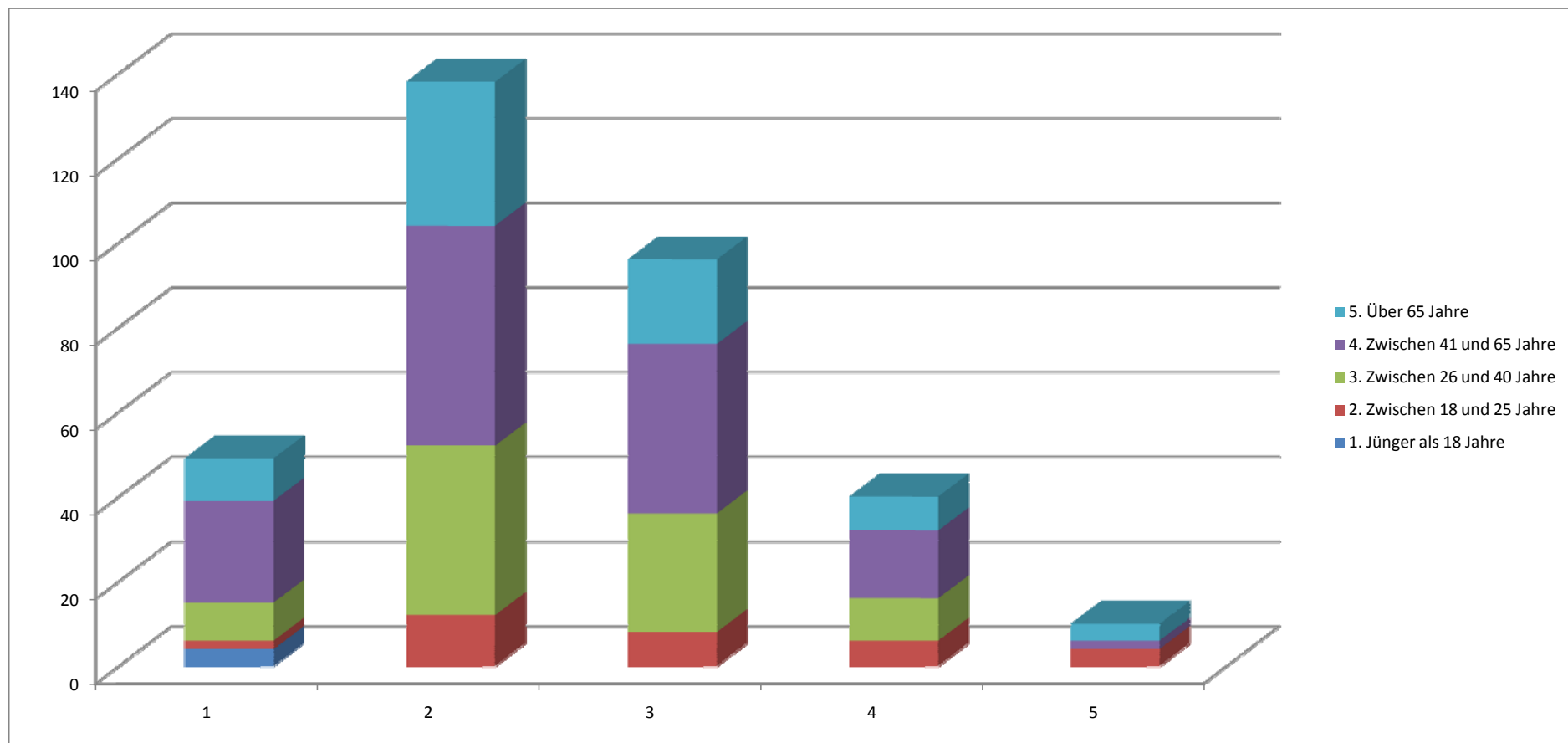
### 14.) Kaufen Sie Lebensmittel und Dinge des täglichen Bedarfs eher in Gerlingen (Innenstadt) oder außerhalb?

Summe von ID Zeilenbeschriftungen	Spaltenbeschriftungen					Gesamtergebnis	
	1. Jünger als 18 Jahre	2. Zwischen 18 und 25 Jahre	3. Zwischen 26 und 40 Jahre	4. Zwischen 41 und 65 Jahre	5. Über 65 Jahre		
immer außerhalb			4			4	
immer in Gerlingen	4		2	27	20	30	83
mehrheitlich in Gerlingen			10	36	60	28	134
mehrheitslich außerhalb			4	10	8	6	28
teils/ teils		12	14	14	46	12	84
<b>Gesamtergebnis</b>	<b>4</b>	<b>32</b>	<b>87</b>	<b>134</b>	<b>76</b>	<b>333</b>	



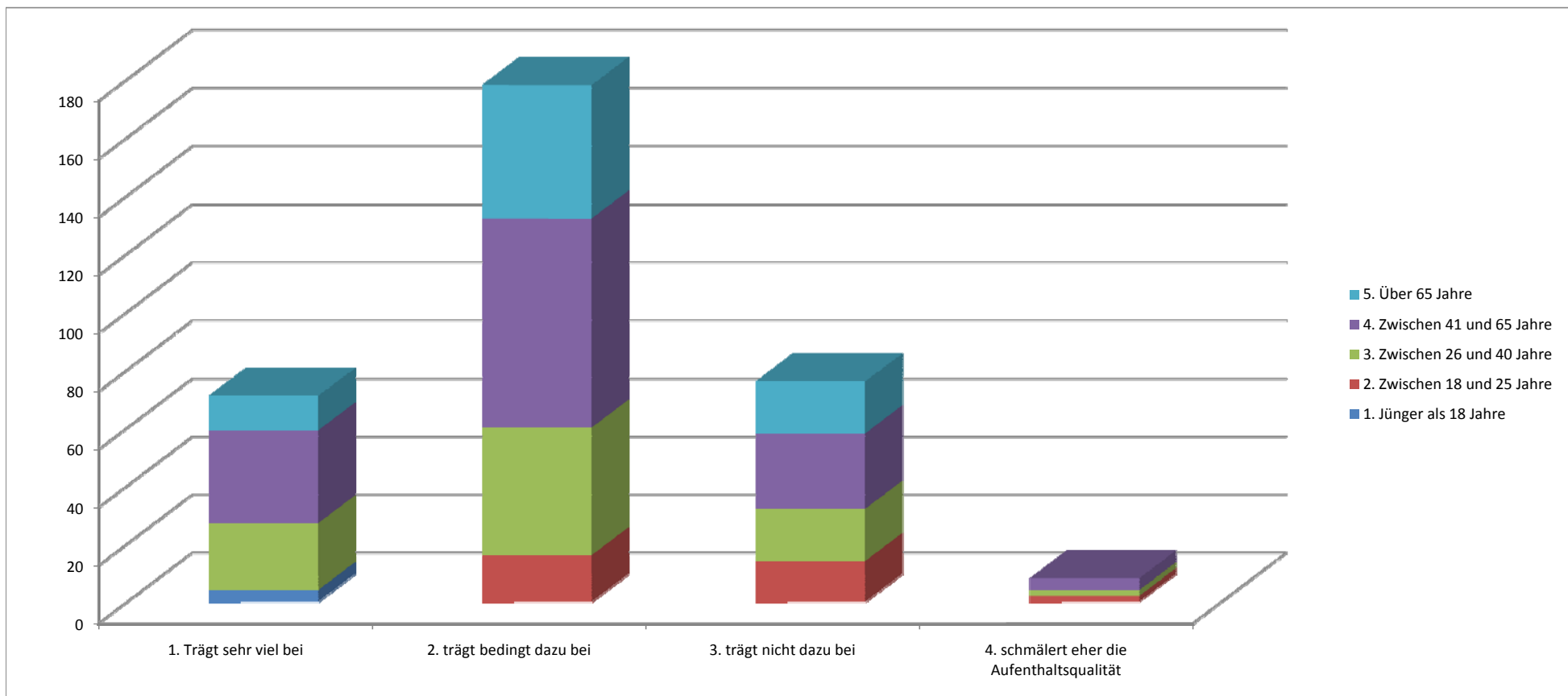
## 15.) Wie beurteilen Sie die Aufenthaltsqualität im Gerlinger Zentrum?

Summe von ID	Spaltenbeschriftungen					Gesamtergebnis	
Zeilenbeschriftungen	1. Jünger als 18 Jahre	2. Zwischen 18 und 25 Jahre	3. Zwischen 26 und 40 Jahre	4. Zwischen 41 und 65 Jahre	5. Über 65 Jahre		
1		4	2	9	24	10	49
2			12	40	52	34	138
3			8	28	40	20	96
4			6	10	16	8	40
5			4		2	4	10
<b>Gesamtergebnis</b>		<b>4</b>	<b>32</b>	<b>87</b>	<b>134</b>	<b>76</b>	<b>333</b>



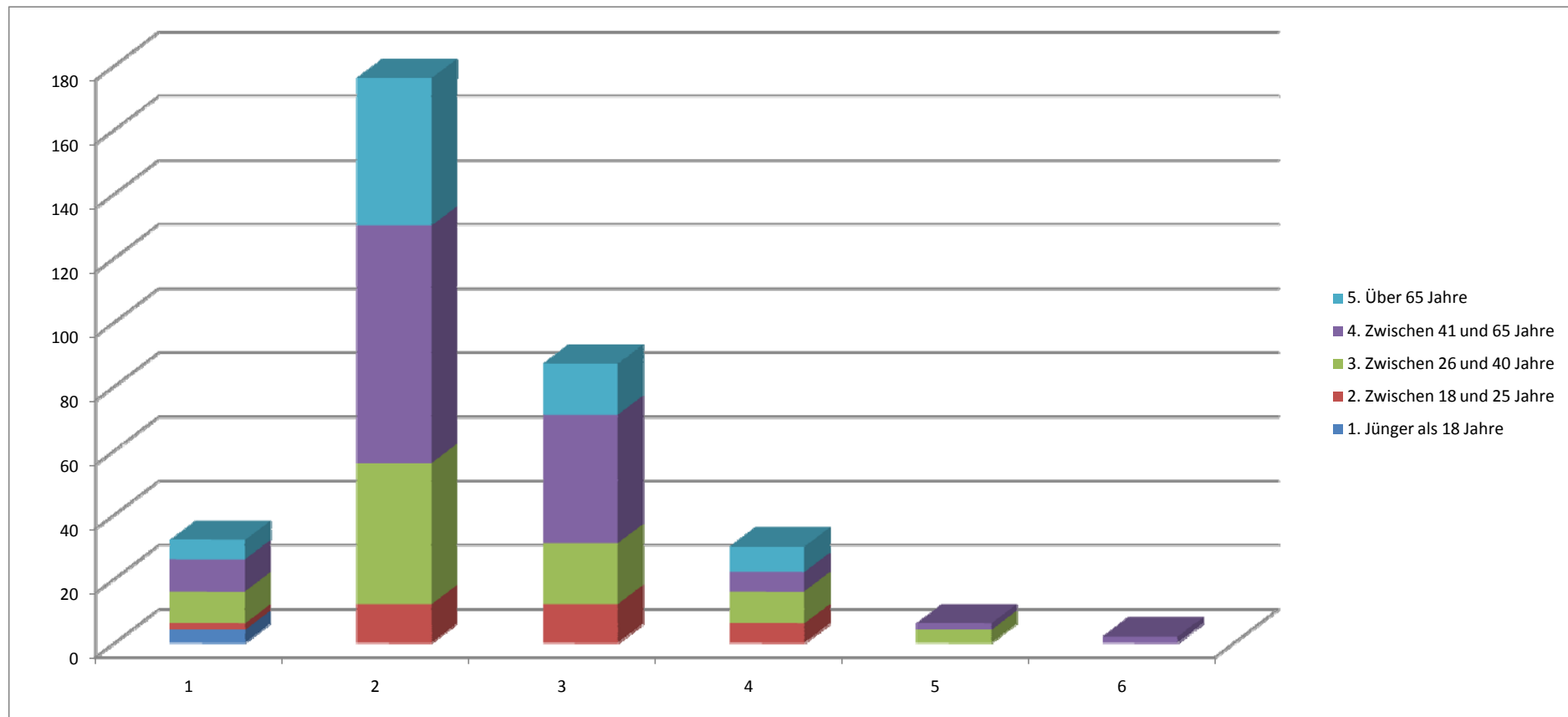
## 16.) Was trägt das Angebot der Gerlinger Gastronomen zur Aufenthaltsqualität bei?

Summe von ID Zeilenbeschriftungen	Spaltenbeschriftungen					Gesamtergebnis	
	1. Jünger als 18 Jahre	2. Zwischen 18 und 25 Jahre	3. Zwischen 26 und 40 Jahre	4. Zwischen 41 und 65 Jahre	5. Über 65 Jahre		
1. Trägt sehr viel bei	4			23	32	12	71
2. trägt bedingt dazu bei			16	44	72	46	178
3. trägt nicht dazu bei			14	18	26	18	76
4. schmälert eher die Aufenthaltsqualität			2	2	4		8
<b>Gesamtergebnis</b>	<b>4</b>	<b>32</b>	<b>87</b>	<b>134</b>	<b>76</b>	<b>333</b>	



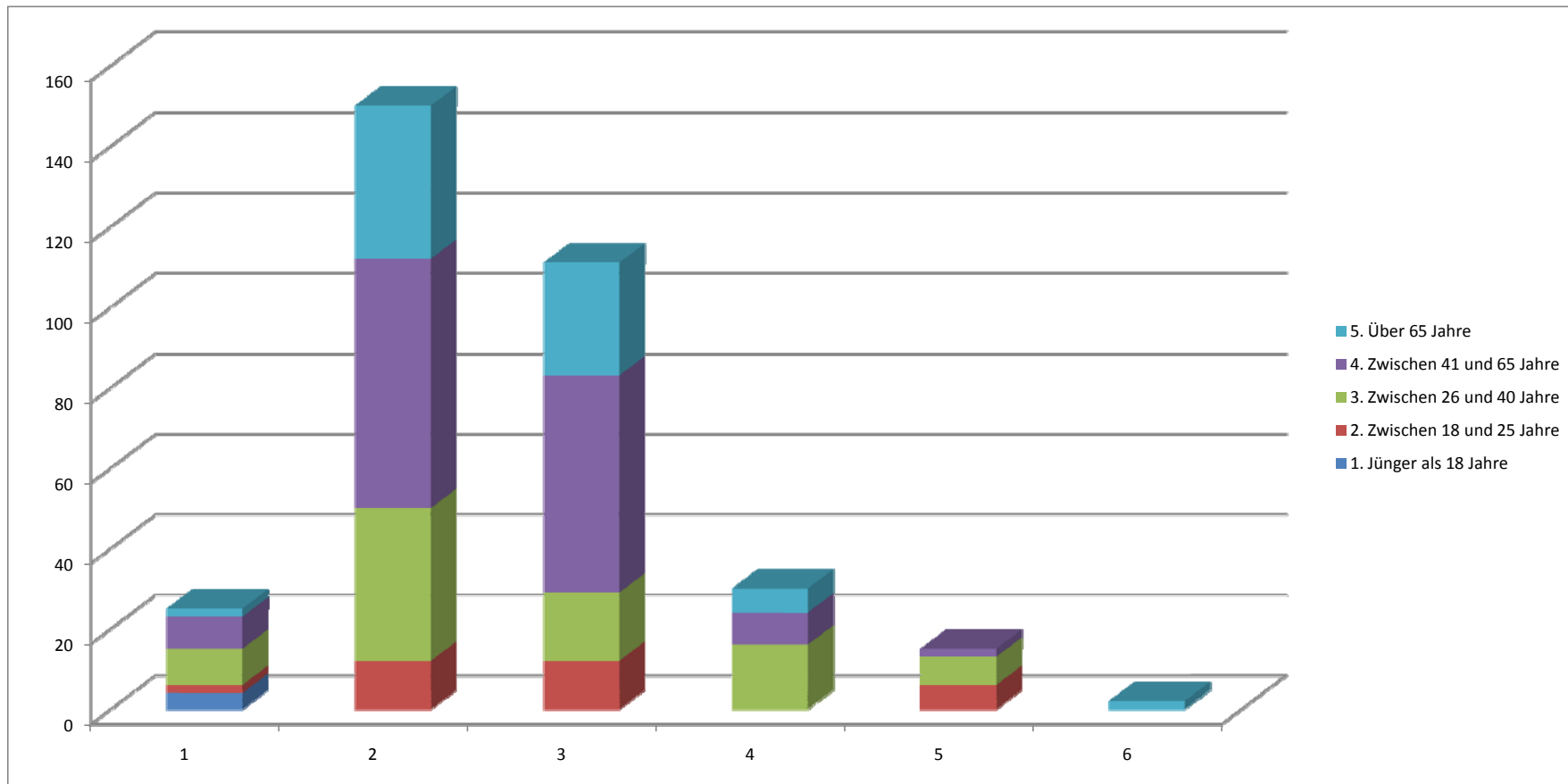
### 17a.) Wie wohl fühlen Sie sich in den Betrieben der Gerlinger Gastronomie: - innen (im Lokal)?

Summe von ID	Spaltenbeschriftungen					Gesamtergebnis	
Zeilenbeschriftungen	1. Jünger als 18 Jahre	2. Zwischen 18 und 25 Jahre	3. Zwischen 26 und 40 Jahre	4. Zwischen 41 und 65 Jahre	5. Über 65 Jahre		
1		4		10	10	6	32
2			12	44	74	46	176
3			12	19	40	16	87
4			6	10	6	8	30
5				4	2		6
6					2		2
<b>Gesamtergebnis</b>		<b>4</b>	<b>32</b>	<b>87</b>	<b>134</b>	<b>76</b>	<b>333</b>



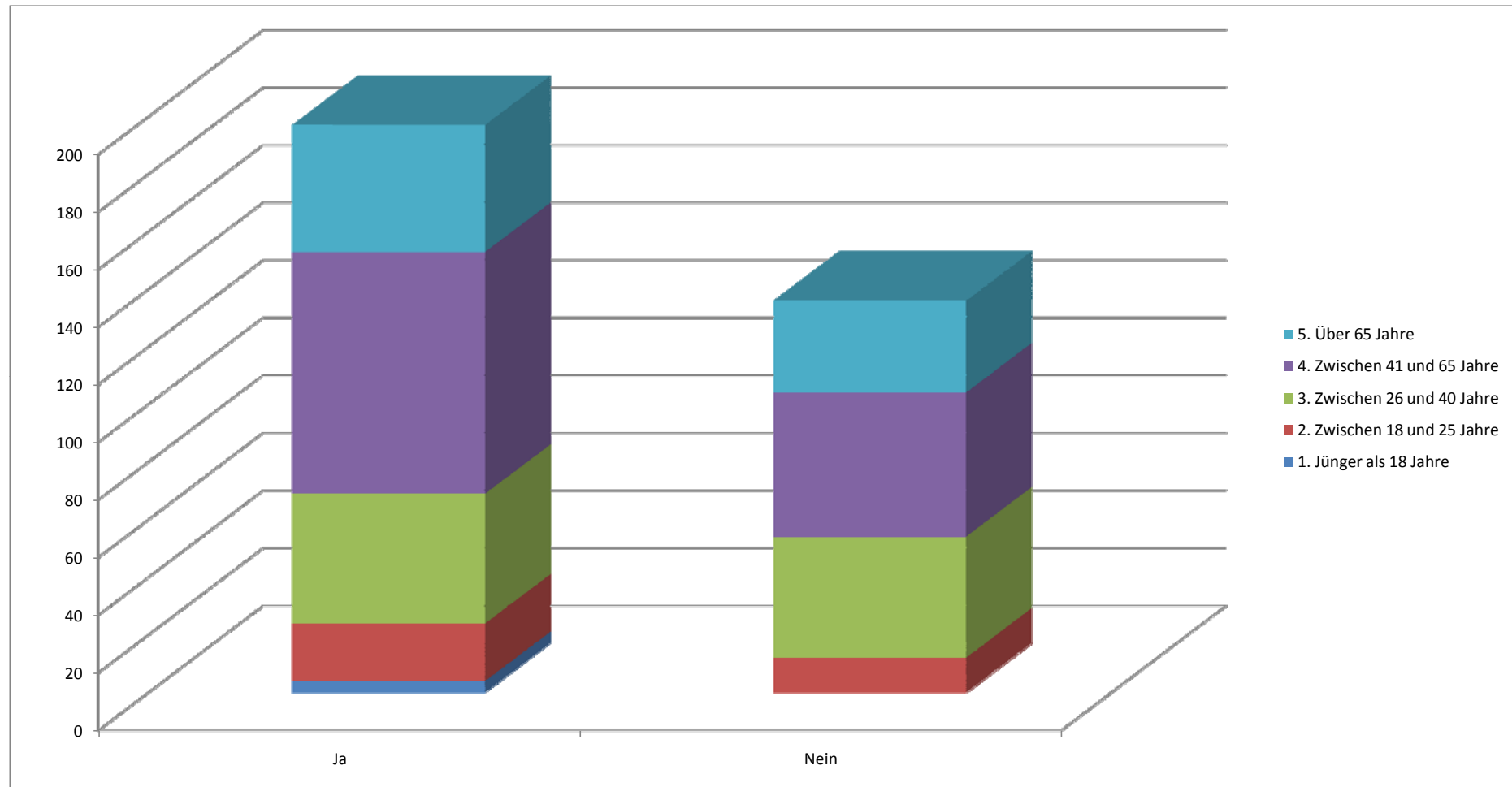
### 17b.) Wie wohl fühlen Sie sich in den Betrieben der Gerlinger Gastronomie: - außen (z.B. Biergarten)?

Summe von ID	Spaltenbeschriftungen					Gesamtergebnis
Zeilenbeschriftungen	1. Jünger als 18 Jahre	2. Zwischen 18 und 25 Jahre	3. Zwischen 26 und 40 Jahre	4. Zwischen 41 und 65 Jahre	5. Über 65 Jahre	
1		4	2	9	8	25
2			12	38	62	150
3			12	17	54	111
4				16	8	30
5			6	7	2	15
6						2
<b>Gesamtergebnis</b>		<b>4</b>	<b>32</b>	<b>87</b>	<b>134</b>	<b>333</b>



## 18.) Ist das gastronomische Angebot in Gerlingen für Sie ausreichend?

Summe von ID Zeilenbeschriftungen	Spaltenbeschriftungen					Gesamtergebnis
	1. Jünger als 18 Jahre	2. Zwischen 18 und 25 Jahre	3. Zwischen 26 und 40 Jahre	4. Zwischen 41 und 65 Jahre	5. Über 65 Jahre	
Ja	4	20	45	84	44	197
Nein		12	42	50	32	136
<b>Gesamtergebnis</b>	<b>4</b>	<b>32</b>	<b>87</b>	<b>134</b>	<b>76</b>	<b>333</b>



### 19a.) Sehen Sie die Notwendigkeit der Schaffung von (zusätzlichen) Grünflächen im Gerlinger Zentrum?

Summe von ID Zeilenbeschriftungen	Spaltenbeschriftungen					Gesamtergebnis
	1. Jünger als 18 Jahre	2. Zwischen 18 und 25 Jahre	3. Zwischen 26 und 40 Jahre	4. Zwischen 41 und 65 Jahre	5. Über 65 Jahre	
Ja	4	26	50	66	40	186
Nein		6	37	68	36	147
<b>Gesamtergebnis</b>	<b>4</b>	<b>32</b>	<b>87</b>	<b>134</b>	<b>76</b>	<b>333</b>

